

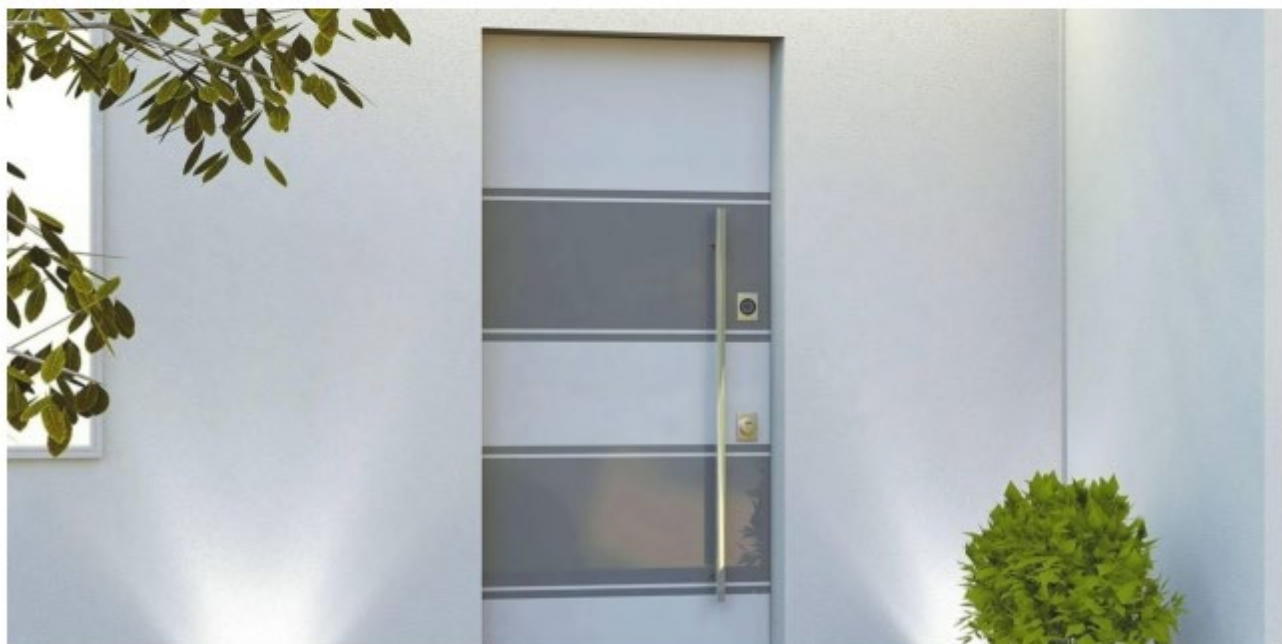
# Porte blindate e di sicurezza, per una casa più protetta

Le porte blindate sono il primo elemento di protezione passiva dell'abitazione, una barriera importante da scegliere con grande attenzione valutando materiali, dotazioni e certificazione.



A cura di Tatiana Ceruti

Pubblicato il 09/08/2022 | Aggiornato il 09/08/2022



[Clicca qui](#)

Ogni abitazione ha un **livello di rischio** differente, in base al quale la porta di sicurezza va scelta. Ad esempio si consiglia:

- nel caso di una casa indipendente, in cui il rischio è maggiore, un modello in classe RC3 o RC4
- per un appartamento in condominio la classe RC2 può essere sufficiente
- al piano terra, in condominio, è meglio un tipo in classe RC3.

Le classi sono fissate dalle **norme Uni EN 1627-1630** e indicano il **crescente grado di resistenza e tempo necessario** per riuscire a forzare la porta.

## Come è fatta la porta blindata

L'anima della porta blindata (**la scocca**), in genere, è realizzata in **lamiera d'acciaio zincato** con **profili interni di rinforzo** ad aggiungere rigidità; materiali **isolanti interni** ne aumentano le proprietà termo-acustiche. Il **controtelaio** che ricopre la muratura del vano porta è in **lamiera di acciaio zincato**, fermato al muro con una decina di zanche in acciaio, che penetrano nella parete per una profondità di almeno 10-15 cm. Al controtelaio va poi fissato il **telaio**, in **lamiera ripiegata**. Al telaio, infine, si applica l'anta con le cerniere. A impedirne lo scardinamento provvedono i cosiddetti **rostri** lato cerniere e il **deviatore** lato serratura.

## Serrature di sicurezza

La **serratura** fa parte dell'equipaggiamento della porta di sicurezza e può essere scelta in varie tipologie. Il tipo a **cilindro a profilo europeo** è la più diffusa e, in genere, presente nella dotazione base. Si compone di diversi elementi, come il corpo metallico con chiavistelli e scrocco e il cilindro, un sistema a molle e pistoncini che, azionato dalla chiave, apre o chiude la porta. Il profilo è la forma della fessura in cui si inserisce la chiave: più è elaborato e più è difficile da forzare. Può essere protetta dal defender antitrapano, un guscio in acciaio. In più, la serratura può fornire **protezione contro bumping e picking** (tecniche di manipolazione del cilindro con grimaldelli o attrezzi di decodifica della chiave) e **tracing** (ricalco della chiave). I modelli elettronici sono comandati da tastierino elettronico o da un lettore di impronte digitali e, spesso, hanno **apposite app per il controllo da smartphone**, verificando gli accessi fatti e fornendo ingressi temporanei.

[Clicca qui](#)



Smart Lock Linus® di Yale

Smart Lock Linus® di Yale ([www.yalelock.it](http://www.yalelock.it)) si collega all'app Yale Access, grazie al dispositivo Connect Wi-Fi Bridge e permette di entrare in casa senza chiavi fisiche, tramite smartphone. È possibile monitorare gli accessi e concedere un accesso temporaneo a eventuali ospiti. Costa da 249,90 euro.

[Clicca qui](#)